



# Newsletter

## Automne 2010

### Edito

La nature va s'endormir pour trois mois et notre rythme de vie va changer. Nous allons profiter des longues soirées à la maison, un bon feu de bois brûlant dans la cheminée.....Nous allons nous reposer et faire provision d'énergie pour l'année prochaine.

« Entente Cordiale » aussi va prendre ses quartiers d'hiver, après une année très remplie. A cause du mauvais temps habituel en janvier et février, nous nous retrouverons en mars. Que de choses nous aurons à nous raconter !

Deux rendez-vous à ne pas manquer : la Pantomime « Aladin » (du 2 au 5 décembre), résultat d'un travail remarquable réalisé par un nombre incroyable de personnes que je remercie toutes chaleureusement et le concert de Noël du 19 décembre à 16h à l'église de Dun (voir l'article dans le bulletin). Au plaisir de vous rencontrer à ces deux manifestations.

Joyeux Noël et Bonne Année 2011.

*David Johnson, Président, Entente Cordiale*  
20 rue des Sabots, 23800 Dun le Palestel 05.55.89.14.61



### Le mot de l'éditeur

Ma femme et moi, nous avons déjà vécu trois années en Creuse et tout a passé si vite. Bien sûr, comme de nombreux britanniques, nous avons consacré beaucoup de temps tous les deux à arranger la maison et le jardin à notre goût et à apprendre à connaître la région dans laquelle nous vivons. La Creuse et le Limousin en général sont encore faiblement peuplés et préservés et je trouve ça vraiment merveilleux.

Auparavant, nous avons habité et travaillé pendant plusieurs années sur la belle île Anglo-Normande de Guernesey –ma femme est en effet originaire de cette île- et le contraste ne pouvait pas être plus saisissant. Il y a très peu de circulation ici par rapport à presque partout en Grande-Bretagne et le climat est plus équilibré dans la mesure où vous savez qu'il va faire très froid en hiver et très chaud en été.

Ce qui veut dire que lorsque l'automne arrive, le spectacle donné par la nature, comme un dernier coup d'éclat avant l'hiver, est impressionnant. J'ai passé les quelques dernières semaines à marcher ou conduire dans les environs, ébloui par les couleurs des arbres et de la campagne. Oui ! Il y a des couleurs d'automne en Grande-Bretagne, mais c'est rare d'avoir vraiment le spectacle que nous avons ici en Creuse.

Je suis optimiste de nature et, bien que je sois un peu triste que l'hiver approche, j'attends déjà avec impatience de voir notre jardin et la campagne environnante s'épanouir au printemps prochain. Nous nous sommes aussi promis, mon épouse et moi-même, d'aller à la découverte d'autres parties de notre beau département l'année prochaine.

En attendant, n'oubliez pas que la Pantomime a lieu à Dun-le-Palestel le premier week-end de décembre.

Je profite de ce bulletin saisonnier pour vous souhaiter à tous un très joyeux Noël et une excellente nouvelle année !

*Leon Durbridge, Editor*  
5 La Villaine, 23220, Le Bourg D'Hem 05 55 62 83 15 [lavillaine@googlemail.com](mailto:lavillaine@googlemail.com)

## Le vignoble do Clos Brégeot

L'an dernier nous avons bien réussi et cette année est encore meilleure. Merci à tous ceux qui ont travaillé dur, arrivant les lundis matin pour débroussailler, tondre et arracher les mauvaises herbes qui se disputent les éléments nutritifs avec la vigne, et aussi tailler les branches en excès et attacher celles portant les fruits. Un autre travail important consiste à pulvériser un produit contre le mildiou car si la vigne est touchée, toute la récolte peut être perdue.

### **The 2010 'October' Vendange**



Cette année, il y avait environ 600 ceps portant des raisins. La vendange s'est déroulée de fin septembre à début octobre. Dans les cuves de fermentation se trouvent environ 200 litres de jus, soit deux fois plus que l'an dernier.

Il semble qu'il faille plus de temps que ce que nous pensions pour que le vin du Clos Brégeot soit consommable, au moins 12 mois et probablement davantage. Effectivement, celui de la récolte 2009 ne le sera que dans un ou deux mois.

Quoi qu'il en soit, ceux des « parrains » qui n'ont pas encore eu leur quota de deux bouteilles du millésime 2009, voudront bien me le faire savoir et je ferai le nécessaire.



Aussi, l'an prochain, la récolte pourrait être plus abondante, tout dépendra du temps et de la santé de la vigne. Ce qui implique que nous passions à la vitesse supérieure et disposions d'une cave adaptée à la vinification. Ce pourrait être à Dun-le-Palestel afin que nos lundis matin de travail puissent se poursuivre durant les mois d'hiver. Nous ne savons pas encore où exactement, mais il y a une ou deux idées !

*Robert Bates*

[information@ententecordiale-creuse.org](mailto:information@ententecordiale-creuse.org)  
[www.ententecordiale-creuse.org](http://www.ententecordiale-creuse.org)

**L'un des nombreux bacs de la  
récolte de cette année**

## Concert celtique

Cette année, pour le concert de plein air à l'Arboretum de la Sédelle, on se régala de musique celtique traditionnelle, entraînante, qui fit chanter nos cœurs et taper nos mains - jusqu'à les rendre endolories- pour accompagner en cadence les mélodies. La France est évidemment un pays celtique, ce qui signifie un lien musical très fort avec l'Irlande, et par une belle soirée d'été cela se traduit par un magnifique concert donné par le groupe multinational **Fingal**.

Le groupe était constitué de membres irlandais, français et allemands, ce qui se reflétait dans la grande variété de musique qu'ils ont jouée. Ces reels (quadrilles écossais) et giges firent entrer dans la danse, devant le kiosque, de nombreux spectateurs dont la différence d'âge était étonnante. Je ne me joignis pas à la danse et tous ceux qui m'ont vu danser peuvent vous dire pourquoi, mais, en tant qu'amateur de musique traditionnelle, je connaissais beaucoup de chansons et m'associais ainsi à eux.

L'Arboretum de la Sédelle constitue un cadre magnifique pour toutes les manifestations théâtrales, avec un amphithéâtre naturel s'ouvrant sur la scène devant l'étang. Ainsi, où que vous fussiez assis, le son était parfait et il pouvait être aussi entendu tout à fait distinctement du parking. Assis dans l'herbe par une chaude nuit d'été, au milieu d'une sélection de beaux arbres, avec votre pique-nique et une bouteille de vin bien frais, écoutant un groupe de talentueux musiciens jouant les chansons et les airs des nations celtiques d'Europe, aah, je vous le dis il n'y a pas de plus belle vie !

Je me demande ce qu'il y aura l'an prochain ?

Leon Durbridge

## La récolte



## Le groupe Théâtre

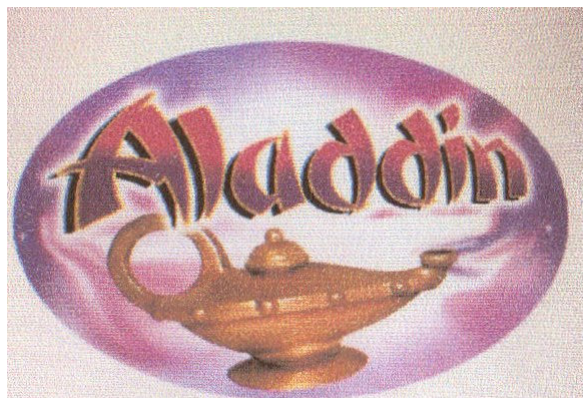


La première réalisation du groupe Théâtre de l'Entente Cordiale récemment constitué, fut une reconstitution historique à la fête médiévale annuelle de Crozant, en août dernier. Robert Bates écrivit une histoire, exacte dans les faits, mais extrêmement amusante, sur Isabelle d'Angoulême et sa relation avec Crozant.

La mise en scène était assurée par Bruce Veness et les nombreux acteurs mimaient l'action relatée en français et en anglais par Vincent Catelain et Susi Richards. Le principal avantage du mime était que les comédiens les moins expérimentés pouvaient exercer leurs talents d'acteurs sans avoir à retenir un texte, et beaucoup prouvèrent qu'ils étaient vraiment très bons. Il y eut trois représentations dans l'après-midi et celles-ci attirèrent un large public qui apprécia vraiment et applaudit les comédiens avec enthousiasme. Ce fut très amusant à faire et un tel succès qu'on nous a déjà demandé de participer à la fête médiévale de Crozant de l'année prochaine.



Les répétitions de notre pantomime annuelle qui doit être donnée à la salle Apollo à Dun-le-Paestel entrent dans la phase finale. L'histoire est celle d'Aladin, écrite et mise en scène par Bruce Veness et, une fois encore, elle sera jouée en français et en anglais, mais avec une narration en français.



Cette année, nous avons opté pour une interprétation dans un style musical rock avec de nombreuses chansons très connues comme « In the Summertime » et « Rocking all over the world ». Il sera bien sûr demandé au public de beaucoup participer, aussi entretenez votre souffle pour chanter et crier.

L'an dernier nous avons eu un problème : il y avait plus de spectateurs potentiels que nous n'avions de places. Aussi, cette année, nous donnerons une représentation supplémentaire le samedi 5 décembre où il y aura une séance l'après-midi et une en soirée.

Vous trouverez tous les renseignements sur le prix des billets, les heures des représentations, etc... dans l'agenda des manifestations au dos du bulletin. Les billets partent vite, aussi je vous suggère de ne pas tarder à les acheter.

Nous espérons faire de la pantomime une manifestation annuelle. Aussi, faites-nous savoir si vous seriez intéressé par la mise en scène ou la direction du spectacle de l'an prochain. Bien entendu, celui qui acceptera devra avoir une expérience du théâtre vivant, mais je suis sûr qu'il y a beaucoup de gens compétents qui aimeraient essayer. Vous n'êtes pas obligé d'être adhérent à l'Entente Cordiale, ni même d'être britannique.

Aussi, si vous êtes intéressé, prenez contact avec moi aux adresses figurant à la page n° 1 de ce bulletin.

Rendez-vous à tous à l'Apollo!!

Leon Durbridge

Tel: 05 55 62 83 15 or e-mail: [lavillaine@googlemail.com](mailto:lavillaine@googlemail.com)

## Repas gastronomique

Notre désormais traditionnel repas gastronomique a eu lieu vendredi 12 novembre à l'**Auberge de la Vallée** à Aux fourneaux œuvrait M. Proux (qui a gagné une étoile au Michelin quand il travaillait au Château de la Cazine).

Nous étions trente deux et je pense que tout le monde s'est régalé et a passé une excellente soirée : l'accueil chaleureux des propriétaires, le menu délicieux et raffiné, les vins excellents, cadre agréable, le service très professionnel – tout incitait à la convivialité.

Une bonne adresse que nous pouvons chaudement recommander à tous !



## Noël, Noël, chantons Noël ! »

Dimanche 19 décembre à 16h nous vous attendons avec votre famille et à l'église de Dun-le-Palestel. Le concert traditionnel proposé par « Vocalise », le groupe de chants folkloriques « la Paillole du Pays Dunois » et, pour la première fois, par un ensemble de jeunes trompettistes, nous fera entrer dans « l'esprit de Noël ».

Pour poursuivre la tradition, nous faisons appel à la générosité nos amis britanniques pour qu'ils nous fassent découvrir ces spécialités si typiquement anglaises que nous apprécions tant. Les Français aussi sont invités à apporter quelque chose à partager !!!! Vous pourrez déposer vos gâteaux et friandises sur une table à l'entrée de l'église.



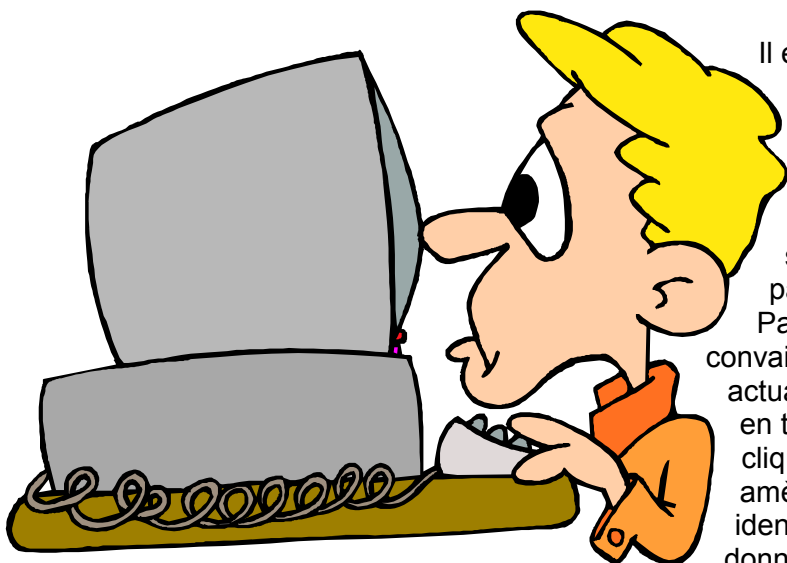
A l'issue de ce concert, un vin chaud vous sera offert par les deux associations, Vocalise et Entente Cordiale.

## Un moment festif et convivial en perspective !

**N.B.** Exceptionnellement, et pour limiter les frais postaux, la commission des fêtes utilise ce bulletin comme support d'information. Il n'y aura donc pas d'envoi de « papier jaune » pour vous inviter à ce Concert de Noël.

*Dominique Johnson*

## Conseils pour PC – Spoofs et spams



Il existe deux types de ces énervants et dangereux e-mails envoyés par des personnes peu scrupuleuses.

Les **spoof mails** sont potentiellement les plus dangereux car ils essaient d'imiter le site de votre banque ou le mode de paiement de vos achats en ligne, comme Paypal. Ces messages tentent de vous convaincre qu'il y a un problème ou une actualisation nécessaire pour votre compte ou en tant qu'adhérent et vous demandent de cliquer sur un lien dans l'e-mail. Ceci vous amène sur un faux site, souvent d'aspect identique au vrai, sur lequel vous êtes incité à donner vos coordonnées bancaires et d'autres

renseignements qui permettront à ces malfaiteurs d'accéder à votre compte et d'en soutirer de l'argent. Encore plus grave, on peut vous subtiliser vos coordonnées et se faire passer pour vous. S'ils réussissent, vous risquez de recevoir de méchantes factures pour des achats ou des services dont vous n'avez pas connaissance.

La règle est la suivante : ne **JAMAIS** cliquer sur un lien dans un e-mail envoyé par quelqu'un que vous ne connaissez pas ou une banque, une société de crédit ou Paypal.

**Ces organismes n'envoient pas d'e-mails demandant de tels renseignements** . Supprimez immédiatement ce genre de messages.

Les **spams** sont plus agaçants que tout car leur seul but est de vous faire effectuer des achats auprès de la maison qu'ils représentent. MAIS, ils peuvent, et c'est souvent le cas, contenir des malwares et des cookies qui permettent de suivre vos habitudes d'achats. Plus grave, ils peuvent contenir un dangereux virus appelé « key logger » (= enregistreur de frappe) qui enregistre toutes vos frappes de touches, y compris donc vos mots de passe. Concernant votre compte bancaire, le résultat sera le même qu'avec les spoofs. Il faut supprimer immédiatement tout message spam sans l'ouvrir. Certains, très sophistiqués, peuvent infecter votre PC dès son ouverture. Toutes les compagnies comme Gmail, Hotmail, Yahoo et la plupart des fournisseurs Internet comme Orange ont de très bons filtres automatiques anti-spam. De plus, vous pouvez bloquer dans votre messagerie certains expéditeurs desquels vous ne souhaitez pas recevoir de messages. La bonne règle : si vous ne connaissez pas l'expéditeur, n'ouvrez pas le message. Vous pouvez aussi vous documenter et actualiser vos informations sur les spoofs et les spams à l'aide d'un moteur de recherche comme Google. Les malfaiteurs utilisent des logiciels de plus en plus sophistiqués pour vous « plumer ».

Vous êtes prévenus ! Soyez sur vos gardes et ayez toujours un bon antivirus mis à jour régulièrement sur votre PC. Et sauvegardez aussi régulièrement vos données !

Bonne messagerie !!

Robert Bates  
[communications@ententecordiale-creuse.org](mailto:communications@ententecordiale-creuse.org)



## Programme proposé pour l'année 2010

**2, 3, 4 & 5 Décembre**      **Pantomime dans le cadre du Téléthon**

**19 Décembre**      **Concert de Noël à l'Eglise de Dun-le-Palestel**



# L'ADHÉSION A ENTENTE CORDIALE

[www.ententecordiale-creuse.fr](http://www.ententecordiale-creuse.fr)

*Notre coin de France se situe dans le verdoyant Pays Dunois, au nord de la Creuse (Limousin)*

- *Souhaitez-vous nous rejoindre pour des sorties culturelles?*
- *Des rencontres amicales franco-britanniques?*
- *Pour participer à des projets fédérateurs*
- *Pour découvrir notre patrimoine?*

### ***Devenez membre d'Entente Cordiale!***

*Notre but est d'aider les nouveaux arrivants de toute nationalité à s'intégrer dans la société française locale, en organisant sorties, rencontres, projets novateurs.*

***Adhésion par an 15€ (célibataire) ou 20€ couple.***

***Pour en savoir plus, contactez:***

David Johnson, Président    **Tel:** 05 55 89 16 54 ou 05 55 89 14 61

Ou e-mail: [information@ententecordiale-creuse.fr](mailto:information@ententecordiale-creuse.fr)

